



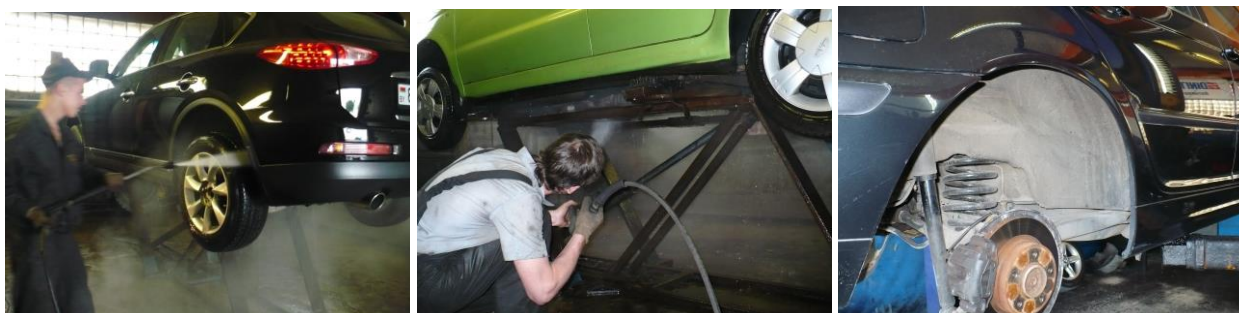
# DINITROL



Полный комплекс антикоррозийной защиты автомобиля включает в себя:

## 1. ПОДГОТОВКА АВТОМОБИЛЯ К АНТИКОРРОЗИОННОЙ ОБРАБОТКЕ

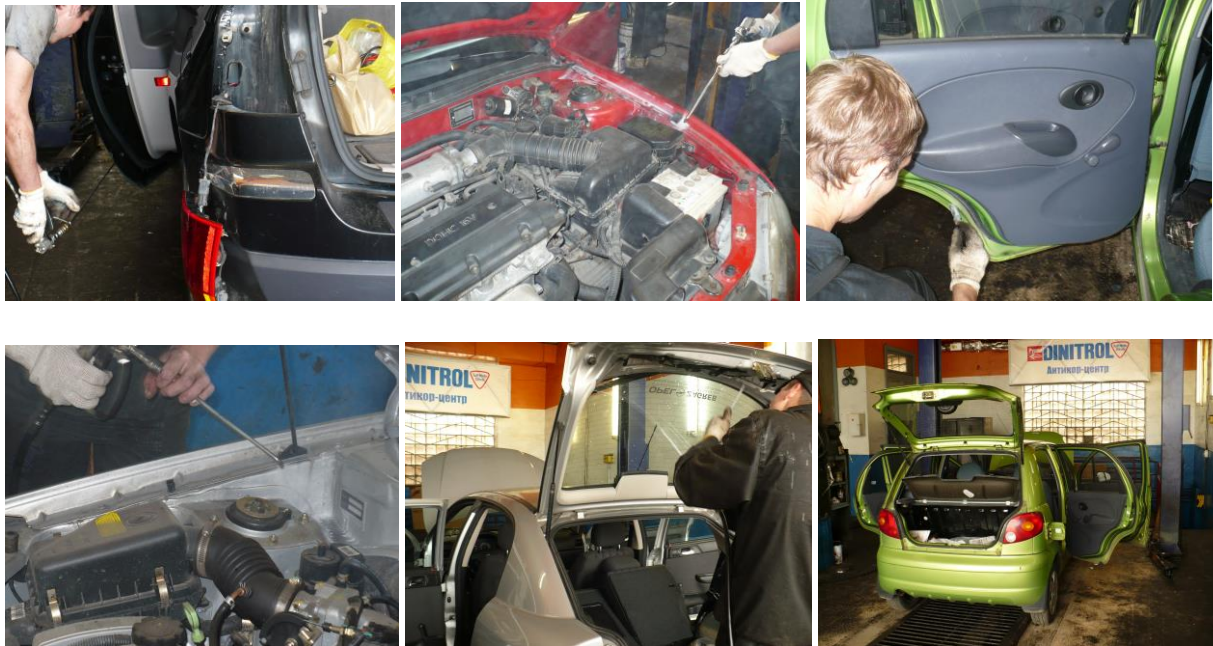
- Снятие пластиковой защиты колесных арок (При невозможности или затрудненности снятия, защита колесных арок не снимается)
- Мойка днища и колесных арок на подъемнике аппаратом высокого давления



- Диагностика состояния кузова автомобиля
- Принудительная сушка автомобиля
- Продувка сжатым воздухом и очистка мест подлежащих обработке

## 2. АНТИКОРРОЗИОННАЯ ОБРАБОТКА КУЗОВА ПО ПЕРИМЕТРУ АВТОМОБИЛЯ (с применением восковых составов DINITROL LT, DINITROL 81.)

- **Моторный отсек** (обрабатываются лонжероны, стаканы амортизаторов, места крепления фар, стыковые элементы крепления крыльев, крепления радиатора)
- **Капот** (ребра капота по периметру, кромка капота)
- **Крылья передние** - со стороны двери стыковой элемент
- **Двери**- при необходимости сверлятся технологические отверстия в соответствии с технологическими картами (возможна обработка через дренажные отверстия – на усмотрение мастера) - внутренняя часть двери обрабатывается до появления материала из технологических отверстий; обработка по периметру двери, места крепления дверей.
- **Стойки** – внутренняя часть при наличии заводских технологических отверстий
- **Багажный отсек** (с частичной разборкой при необходимости) – подлежат обработке: внутренняя часть задних крыльев, полости багажного отсека, стыковые узлы, места крепления фар.
- **Крышка багажника** (с частичной разборкой при необходимости) - ребра по периметру, кромка, стыковые элементы.
- Защита сварных швов, стыков и завальцовок быстросохнущим составом DINITROL 81.



### **3. АНТИКОРРОЗИОННАЯ ЗАЩИТА НИЖНЕЙ ЧАСТИ КУЗОВА** **с применением восковых составов DINITROL LT, ML, абразивоустойчивых материалов для защиты днища DINITROL 4941 TERMO (бесшумка- DINITROL 479)**

- Диагностика состояния нижней части кузова автомобиля
- Продувка сжатым воздухом и подготовка нижней части кузова к обработке
- Обработка Скрытых полостей снизу автомобиля (пороги, лонжероны, скрытые сечения)
- При необходимости (наличие старого покрытия, ржавчины) предварительно наносится консервант коррозии DINITROL ML



- Обработка днища, колесных арок и порогов составом DINITROL 4941 TERMO, DINITROL 479); подлежат обработке также места крепления амортизаторов (стаканы), металлический бензобак, элементы крепления подвески к кузову, рама автомобиля.
- Если имеется коррозия на элементах кузова, рекомендуется предварительная обработка данных мест ингибиторным консервантом Dinitrol ML
  - Колесные арки, защищенные подкрылками, также могут быть обработаны Восковыми составами для скрытых полостей в случае затрудненного доступа к колесной нише или ее элементов, невозможности снятия подкрылков без их поломки, для сохранения эстетического вида
- Места кузова автомобиля, защищенные пластиковыми обвесами (защитами), подлежат обработке **восковыми составами для скрытых полостей.**

Если доступ затруднен (плотное прилегание, заклепки, одноразовый крепеж, сорванные болты и др.) обработка этих мест производится в доступном объеме.

- Установка ранее снятых подкрылков, удаление излишков материала.



**DINITROL**  
Антикоррозионная обработка

Владельца: .....

Сделана: ..... при условии соблюдения точнейшего обслуживания антикоррозионного покрытия и наличия чека.

Дата обработки	1	2	3	4	5
Дата технического обслуживания 1					
Дата технического обслуживания 2					
Дата технического обслуживания 3					
Дата технического обслуживания 4					
Дата технического обслуживания 5					

Автомобиль на техническое обслуживание применяется только в указанный срок.

Применены следующие материалы

Обработка	Материал	Исполнитель
Скрытие полости		
Пароцилиндры		
Полосы днища		

Мастер: .....

Мирра-центр  
 № кузова: .....  
 Год выпуска автомобиля: .....  
 Пробег: .....

Замечания по состоянию кузова: .....

Адрес антикоррозионной станции: .....

С условиями гарантии ознакомлен:  
 Дата: ..... Подпись: ..... Владелец: .....

- Выдача **ГАРАНТИЙНОГО СЕРТИФИКАТА, ЧЕКА, ДОКУМЕНТОВ НА ОБРАБОТКУ.**